

**ADVERTENCIAS**

- **PARA EVITAR INCENDIO, DESCARGA ELÉCTRICA O LA MUERTE, APAGUE LA ELECTRICIDAD EN EL INTERRUPTOR DE CIRCUITO O FUSIBLE Y COMPRUEBE QUE LA ELECTRICIDAD ESTÉ APAGADA ANTES DE CABLEAR.**
- Debe ser instalado y/o utilizado de conformidad con los códigos y reglamentos eléctricos apropiados.
- En caso de que tenga alguna duda en relación con cualquier parte de estas instrucciones, consulte a un electricista.

**PRECAUCIONES**

- Utilice este dispositivo con **alambre de cobre o revestido de cobre únicamente.**
- Para aplicaciones en interiores únicamente.
- Guarde estas instrucciones.

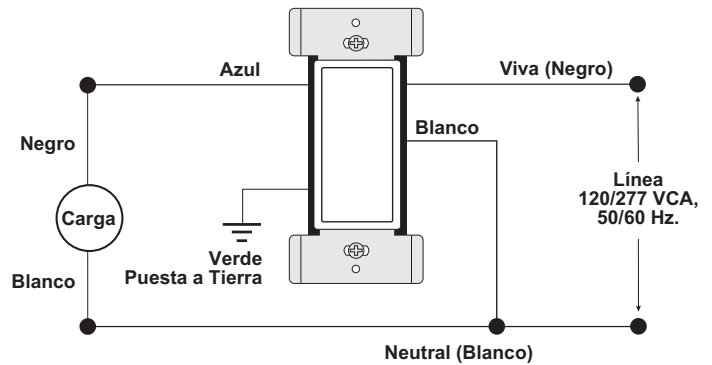
**Antes de la Instalación**

- Se instala dentro de cualquier caja posterior del dispositivo de una sola unidad.
- Proporciona soporte en instalaciones de unidades múltiples.
- Requiere la placa frontal Decora®, se vende por separado.

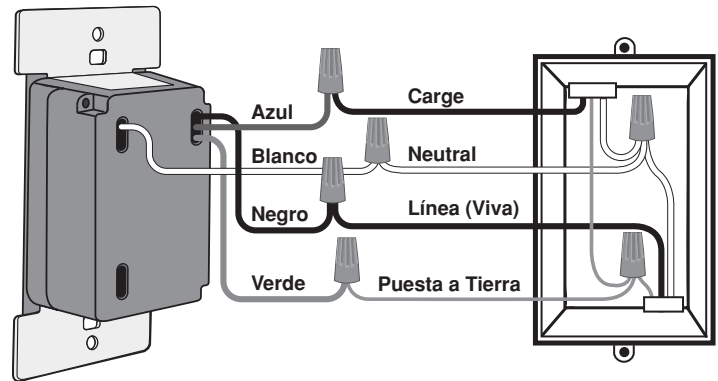
**Instalación**

**ADVERTENCIA: PARA EVITAR INCENDIO, DESCARGA ELÉCTRICA O LA MUERTE, APAGUE LA ELECTRICIDAD en el interruptor de circuito o fusible y compruebe que la electricidad esté apagada antes de cablear**

1. Conecte de acuerdo al diagrama de cableado.

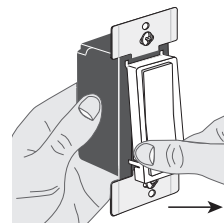


2. Fije a la caja de pared.
3. Restablezca la electricidad y pruebe la operación de ENCENDIDO/APAGADO. La luz localizadora del LED debe estar ENCENDIDA cuando se APAGA la alimentación del interruptor.

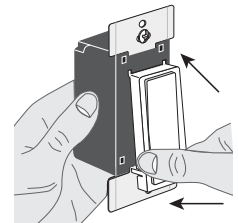


4. Si lo desea, cambie el color del interruptor.

5. Instale la placa frontal Decora.



Para liberar, presione de los lados.

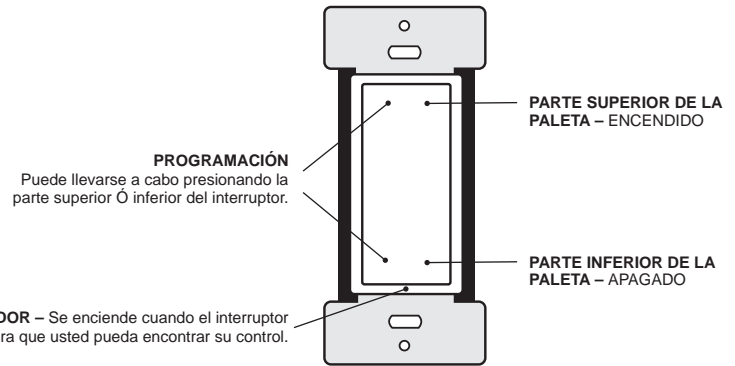


Alinee y empuje hacia adentro para fijar.

WEB VERSION

## Instalación (continuación)

6. Registre el Dispositivo. Utilizando su sistema, usted podrá programar diferentes funcionalidades, como por ejemplo presionar la parte superior de la paleta para una escena de presentación, o presionar la parte inferior de la paleta para APAGAR.



## Configuración y Programación

- La funcionalidad del Control, Comportamiento del LED y la interacción del usuario pueden ajustarse en base a las características de su sistema. Consulte por favor la documentación de su sistema para más detalles.
- Registro – Fuera de la caja, el dispositivo está en modo de Unión Automática y siempre está activo e intentando unirse a una red abierta. Si usted necesita agregar su dispositivo a una red, y no se encuentra en el modo de unión automática, reinicie al valor predeterminado de fábrica y el dispositivo empezará a buscar una red.
  - El LED Localizador parpadeará en color VERDE lentamente mientras está buscando una red abierta.
- Valor Predeterminado de Fábrica – Reinicia el dispositivo al estado fuera de la caja.
  - Presione la parte superior o inferior de la paleta durante aproximadamente 20 segundos hasta que el LED Localizador parpadee en color ÁMBAR la segunda vez.
  - Suelte la paleta.
  - Los LED se alternarán entre los colores verde/ámbar mientras el dispositivo se está reiniciando, y se apagará cuando haya terminado
  - Al terminar, el dispositivo se reinicializará y después regresará al modo de unión automática donde empezará a buscar una red para unirse. El LED Localizador parpadeará en color VERDE lentamente mientras está buscando una red abierta.
- Revisión del Estado
  - Presione la parte superior o inferior de la paleta durante 5 segundos hasta que el LED Localizador parpadee en color ÁMBAR una vez.
  - Suelte la paleta.
  - El LED Localizador parpadeará para indicar el estado del dispositivo.
    - Un parpadeo color ROJO: Dispositivo desconfigurado.
    - Tres parpadeos color VERDE: Conectado a la red, red formada.
- NOTA:** Sostener la parte superior o inferior de la paleta durante 25 segundos o más abandonará toda la programación y regresará a la operación normal. Usted sabrá cuando haya alcanzado la marca de los 25 segundos ya que el LED Localizador parpadeará en color ÁMBAR la tercera vez.

ESPECIFICACIONES	
Núm. Catálogo	ZS10S-D0Z
Tensión de Entrada / Frecuencia	120-277 VCA, 50/60 Hz.
Corriente de Entrada	
120V	Reserva: 0.2W Máximo: 0.5W + Corriente de Carga
277V	Reserva: 0.3W Máximo: 0.6W + Corriente de Carga
Capacidades Nominales de Carga	
LED, CFL, Balasto Electrónico @ 120V	10A
LED, CFL, Balasto Electrónico @ 277V	10A
Balasto Magnético @ 120V	10A
Balasto Magnético @ 277V	10A
Resistiva, Tungsteno @ 120V	6.67A
Resistiva, Tungsteno @ 277V	6.67A
Motor @ 120V	1/4 Caballos de fuerza (FLA 5.8A)
Motor @ 277V	1/3 Caballos de fuerza (FLA 3.0A)
Clasificación IP	IP10
Conexiones de la Red	IEEE 802.15.4, 2.4Ghz, inalámbrica, red de malla con rango de hasta 190cm (75 pulgadas) entre el dispositivo.
Temperatura Operativa	0oC – 40oC (32oF – 104oF)
Temperatura de Almacenamiento	-40oC a 85oC
Grado de Contaminación UL	2
Tensión de Impulso UL	6000V

### DECLARACIÓN DE CONFORMIDAD FCC:

FCC ID: QGH-B167602

Este producto cumple con la parte 15 de las Reglas FCC. La operación está sujeta a dos condiciones: (i) Este producto no debe causar interferencia dañina, y (ii) Este producto debe aceptar cualquier interferencia recibida, incluyendo interferencia que puede causar una operación no deseada. Advierte al usuario que los cambios o las modificaciones no aprobadas expresamente Leviton podrían anular la autoridad del usuario para operar el equipo. Este equipo ha sido probado y encontrado que cumple con los límites de un producto Digital Clase B, y cumple con el artículo 15 de las reglas FCC. Estos límites están diseñados para dar protección razonable contra interferencia dañina en instalaciones residenciales. Este equipo genera, usa y puede irradiar energía de radio frecuencia y si no se instala y usa de acuerdo con las instrucciones puede causar interferencia dañina a las comunicaciones de radio. Sin embargo, no hay garantía que no ocurra interferencia en una instalación particular. Si este equipo causa interferencia a la recepción de radio o televisión, la cual se puede determinar APAGANDO O ENCENDIENDO el equipo, el usuario puede tratar de corregir la interferencia con una o más de las siguientes medidas:

- Reorientar o reubicar la antena de recepción.
- Aumente la separación entre el equipo y el receptor.
- Conecte el equipo en un contacto en un circuito diferente al del receptor
- Para ayuda consulte con el vendedor o técnico con experiencia en radio/ televisión

### EXPOSICIÓN A RF Y UBICACIÓN CONJUNTA:

Con el fin de cumplir con el Boletín 65 OET de la FCC y los límites de exposición a RF de ISED para la población en general / exposición no controlada, este dispositivo debe ser instalado y operado con una distancia mínima de 20 cm (7.9 pulgadas) entre el radiador y su cuerpo. Este transmisor no debe ser ubicado en el mismo lugar ni operado en combinación con cualquier otra antena o transmisor

### GARANTÍA LIMITADA POR DOS AÑOS Y EXCLUSIONES

Leviton garantiza al consumidor original de sus productos y no para beneficio de nadie más que este producto en el momento de su venta por Leviton está libre de defectos en materiales o fabricación por un periodo de dos años desde la fecha de la compra original. La única obligación de Leviton es corregir tales defectos ya sea con reparación o reemplazo, como opción. **Para detalles visite [www.leviton.com](http://www.leviton.com) o llame al 1-800-824-3005.** Esta garantía excluye y renuncia toda responsabilidad de mano de obra por remover o reinstalar este producto. Esta garantía es inválida si este producto es instalado inapropiadamente o en un ambiente inadecuado, sobrecargado, mal usado, abierto, abusado o alterado en cualquier manera o no es usado bajo condiciones de operación normal, o no conforme con las etiquetas o instrucciones. **No hay otras garantías implicadas de cualquier otro tipo, incluyendo mercadotecnia y propiedad para un propósito en particular** pero si alguna garantía implicada se requiere por la jurisdicción pertinente, la duración de cualquiera garantía implicada, incluyendo mercadotecnia y propiedad para un propósito en particular, es limitada a dos años. **Leviton no es responsable por daños incidentales, indirectos, especiales o consecuentes, incluyendo sin limitación, daños a, o pérdida de uso de, cualquier equipo, pérdida de ventas o ganancias o retraso o falla para llevar a cabo la obligación de esta garantía.** Los remedios provistos aquí son remedios exclusivos para esta garantía, ya sea basado en contrato, agravio o de otra manera.

### SÓLO PARA MÉXICO

**POLÍTICA DE GARANTÍA DE 5 AÑOS:** LEVITON S de RL de CV, LAGO TANA NO. 43, COL. HUICHAPAN, DEL. M. HIDALGO, CIUDAD DE MÉXICO, CP 11290 MÉXICO. TEL +52 (55) 5082-1040. Garantiza este producto por el término de cinco años en todas sus partes y mano de obra contra cualquier defecto de fabricación y funcionamiento a partir de la fecha de entrega o instalación del producto bajo las siguientes CONDICIONES:

- Para hacer efectiva esta garantía, no podrán exigirse mayores requisitos que la presentación de esta póliza junto con el producto en el lugar donde fue adquirido en cualquiera de los centros de servicio que se indican a continuación.
- La empresa se compromete a reemplazar o cambiar el producto defectuoso sin ningún cargo para el consumidor, los gastos de transportación que se deriven de su cumplimiento serán cubiertos por: Leviton S de RL de CV.
- El tiempo de reemplazo en ningún caso será mayor a 30 días contados a partir de la recepción del producto en cualquiera de los sitios en donde pueda hacerse efectiva la garantía.
- Cuando se requiera hacer efectiva la garantía mediante el reemplazo del producto, esto se podrá llevar a cabo en: Leviton S de RL de CV.
- Esta garantía no es válida en los siguientes casos: A) Cuando el producto ha sido utilizado en condiciones distintas a las normales. B) Cuando el producto no ha sido operado de acuerdo con el instructivo de uso en idioma español proporcionado. C) Cuando el producto ha sido alterado o reparado por personas no autorizadas por Leviton S de RL de CV.
- El consumidor podrá solicitar que se haga efectiva la garantía ante la propia casa comercial donde adquirió el producto.
- En caso de que la presente garantía se extraviara el consumidor puede recurrir a su proveedor para que se le expida otra póliza de garantía previa presentación de la nota de compra o factura respectiva.

© 2019 Leviton Mfg. Co., Inc.

Para Asistencia Técnica llame al: 1-800-824-3005 (Sólo en EE.UU.) [www.leviton.com](http://www.leviton.com)

<b>DATOS DEL USUARIO</b>	
NOMBRE: _____	DIRECCIÓN: _____
COL: _____	C.P. _____
CIUDAD: _____	
ESTADO: _____	
TELÉFONO: _____	
<b>DATOS DE LA TIENDA O VENDEDOR</b>	
RAZÓN SOCIAL: _____	PRODUCTO: _____
MARCA: _____	MODELO: _____
NO. DE SERIE: _____	
NO. DEL DISTRIBUIDOR: _____	
DIRECCIÓN: _____	
COL: _____	C.P. _____
CIUDAD: _____	
ESTADO: _____	
TELÉFONO: _____	
FECHA DE VENTA: _____	
FECHA DE ENTREGA O INSTALACIÓN: _____	

DI-000-ZS10S-42B

WEB VERSION