



SISTEMA F/UTP CAT 6A MILLENNIUM™

El sistema blindado Categoría 6A ATLAS-X1 FDT es un sistema de cableado estructurado seguro diseñado para aplicaciones 10GBASE-T. Resulta ideal en entornos donde pueden estar presentes interferencias electromagnéticas y de radiofrecuencia (EMI/RFI) .

RECOMENDADO PARA:

Aplicaciones de redes 10GBASE-T y sistemas de misión crítica.

Costo total óptimo de mantenimiento para entornos financieros, médicos, gubernamentales, educativos y de transporte.

Remodelaciones y actualizaciones en espacios limitados.

Aplicaciones de redes sensibles a EMI/RFI.

Redes con altos requisitos de uso de banda ancha.

Aplicaciones donde es esencial garantizar la seguridad y la integridad de datos.

Aplicaciones que requieren soporte de PoE de hasta 100 watts.

Sistemas de audio y video para salas de conferencia y salones de clase con tecnología de punta.

Aplicaciones inalámbricas que soporten IEEE 802.11ac/Wi-Fi 5 y superior.



Los sistemas blindados Cat 6A **ATLAS-X1™ FDT MILLENNIUM** están diseñados para entornos de alta densidad de 10Gbps donde el espacio de trayectoria es limitado. Ideales para aplicaciones que requieren rendimiento de Cat 6A con seguridad e integridad mejoradas de datos.

El conector blindado Categoría 6A **ATLAS-X1** ofrece supresión superior de diafonía exógena (alien crosstalk o AXT) y permite una protección líder de la industria contra interferencias electromagnéticas y de radiofrecuencia (EMI/RFI).

El cable **FDT** de Leviton es ideal para aplicaciones que requieren rendimiento avanzado de cable y las ventajas adicionales de aislamiento de señal de un diseño F/UTP. El diseño del cable sin relleno de la siguiente generación presenta el sistema blindado de Cat 6A más pequeño y más fácil de instalar de la industria.

Usos

Despliegues globales

Con disponibilidad en todos los requisitos globales contra incendios, rendimiento eléctrico universal y procedimientos de instalación comunes, este sistema permite una sola especificación a nivel global.

Seguridad mejorada de datos

Recomendado para aplicaciones de alta densidad que requieran rendimiento de red de 10G, seguridad de datos y protección contra ruidos externos como entornos gubernamentales, militares, médicos, financieros o manufactureros.

Aplicaciones de alta densidad

Un sistema Cat 6A de alta densidad con la capacidad de suministrar más puntos de conexión para dispositivos de edificios inteligentes y aplicaciones en trayectorias que fueron diseñadas para Cat 6.

Facilidad de instalación

Diseño de diámetro pequeño, ligero y flexible que permite su despliegue en espacios limitados con menos fatiga durante la instalación. Así mismo, permite una instalación más rápida con terminación sin herramientas para conectores ATLAS y diseño fácil de poner a tierra con aluminio sencillo y sin relleno cruzado.

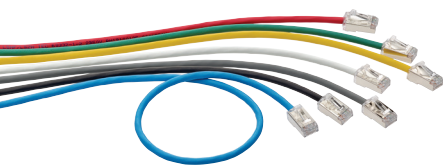
Diseño inocuo para el medio ambiente

Se han seleccionado componentes optimizados ecológicamente para este sistema a fin de reducir el impacto ambiental, a la vez que suministra un rendimiento estable superior a las especificaciones de las categorías, así como un diseño fácil de usar para permitir instalaciones rápidas y sencillas.



Conectores empacados a granel

Están disponibles colores selectos en un empaque GREENPACK™ compacto, reutilizable y reciclable de 12 conectores ATLAS-X1, lo cual reduce los desperdicios en el sitio de trabajo.



Menos material en los nuevos enchufes y botas de patch cords

El uso de 72% menos plástico en nuestra nueva bota de patch cords logra que nuestros cables sean más ligeros a fin de reducir la energía de envío y los costos.



Empaque inteligente sostenible

Múltiples opciones de empaques de productos completamente reciclables y que no utilizan plástico de un solo uso.



Diseño de productos sostenibles

Los materiales de cobre, aislamiento o relleno en nuestros cables de categoría incorporan materiales reciclados a fin de reducir la huella global de carbono.

Visite leviton.com/sustainability para conocer los detalles del programa CN2030 de Leviton.

Busque esta hoja en las siguientes páginas para conocer los aspectos específicos de diseño de productos inocuos para el ambiente.

- Excede lo previsto en las normas ANSI/TIA-568.2-D Cat 6A e ISO/IEC 11801-1 Clase EA sobre requisitos de rendimiento por canales, enlaces y componentes para soportar redes 10GBASE-T.
- Asegura una excelente inmunidad a AXT y EMI/RFI con garantías de márgenes.
- Rendimiento sin errores hasta para Ethernet de 10 Gigabit con completa transmisión dúplex.
- Compatible con versiones anteriores con Gigabit Ethernet para ofrecer una migración integral a 10GBASE-T, además soporta todos los requisitos de los sistemas Cat 6 y Cat 5e.
- IEEE 802.3 PoE Tipos 1, 2, 3, 4 (100 watts máx.)

Parámetros de rendimiento del sistema garantizados¹

Parámetro	Garantía de margen
Pérdida de inserción	Si desea conocer los datos de rendimiento, comuníquese con su vendedor local. Leviton.com/ns/global-locations
NEXT	
PSNEXT	
ACR-F (ELFEXT)	
PSACR-F (PSELFEXT)	
Pérdida de retorno	
ACR-N	
PSACR-N	
TCL	
ELTCTL	
PSANEXT	
PSAACRF	

¹ Los valores representan los márgenes garantizados conforme a la norma ANSI/TIA-568.2-D a una temperatura ambiente de 20°C. Todos los parámetros cumplen con los requisitos de las normas ANSI/TIA-568.2-D Cat 6A e ISO/IEC 11801-1 Clase EA, a lo largo de todo el rango de frecuencia. Todos los valores representan los peores márgenes para configuraciones de canales de 17 a 100 metros (o 17 a 93 metros cuando se usan patch cords de 28 AWG (H6A10)). Las garantías de margen de rendimiento del sistema son representativas de los componentes y las topologías específicas conforme a lo descrito en la página 7 de este documento de hoja de datos de la solución. Comuníquese con su representante técnico de Leviton para obtener más información sobre componentes alternativos y configuraciones de canales. Más detalles en Leviton.com/NS/Warranty. El rendimiento de sistema garantizado aplica exclusivamente cuando instaladores certificados de Leviton Network Solutions instalan y prueban el sistema. Los valores de márgenes garantizados aplican al momento de la instalación.

Notas: Está disponible una garantía del sistema por tiempo extendido y puede encontrarse en Leviton.com/support/resources/warranties/network-solutions siempre que los proyectos sean instalados por integradores certificados por Leviton.

Canales de longitud extendida (más de 100 metros)

Leviton recomienda enfáticamente que todos los sistemas de cableado se instalen en cumplimiento con las normas correspondientes a fin de garantizar el soporte de las aplicaciones actuales y futuras diseñadas para operar sobre una arquitectura basada en normas. En caso de que surja la necesidad de instalar un canal más largo de 100 metros, se incrementa el riesgo de una reducción en la interoperabilidad y el rendimiento dependerá del equipo activo que se utilice.^{1,2}

Aplicación extendida y distancias de PoE

Las configuraciones y productos en las topologías del sistema en la página 7 soportarán las aplicaciones listadas en la Tabla 1 a las distancias indicadas en canales de hasta 4 conectores. Las siguientes distancias se sometieron a rigurosas pruebas y modelos de ingeniería a fin de garantizar un soporte pleno de las aplicaciones indicadas en cumplimiento con la norma IEEE 802.3.^{3,4,5}

Tabla 1

	IEEE 802.3 PoE			
	Tipo 1 (15.4 W)	Tipo 2 (30 W)	Tipo 3 (60 W)	Tipo 4 (90 W)
10BASE-T	Si desea conocer los datos de rendimiento, comuníquese con su vendedor local. Leviton.com/ns/global-locations			
100BASE-TX				
1000BASE-T				
2.5GBASE-T				
5GBASE-T				
10GBASE-T				

¹ Las distancias extendidas listadas en la tabla 1 están respaldadas por la garantía de aseguramiento de aplicaciones de 25 años de Leviton cuando se prueban conforme a los límites de pruebas especificadas por Leviton.

² El rendimiento de distancia extendida requiere patch panels modulares y conectores QUICKPORT™ de Leviton solamente y no aplica a canales construidos con paneles de perforación. El rendimiento real de las aplicaciones variará dependiendo del fabricante del dispositivo, número de parte, software, modelo, versión y/o configuración.

³ No se permite el uso de patch cords de 28 AWG en un canal de más de 100 metros.

⁴ Los canales que excedan de 100 metros se convierten en específicos de una aplicación.

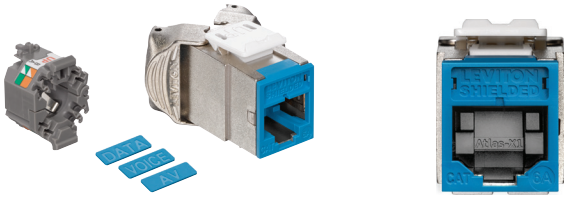
⁵ Cualquier desplazamiento, ampliación o cambio del canal anulará la garantía.

Calificación de aplicaciones en sistemas

Las metodologías de pruebas de LAN tradicionales no miden con precisión el rendimiento de cableado bajo la tensión de una creciente demanda de ancho de banda, PoE de alta energía y ruido ambiental. A fin de abordar este problema, Leviton ha desarrollado una nueva metodología de pruebas denominada calificación de aplicaciones en sistemas (SA).



Visite Leviton.com/sa-score para conocer los detalles.



Conectores

Conectores Cat 6A blindados QUICKPORT™ ATLAS-X1™

- Probados y verificados de manera independiente para exceder los requisitos de rendimiento.
- Probados y aprobados para usarse en espacios de manejo de aire (clasificados para plenum) de acuerdo con la norma UL 2043.
- La patentada tecnología Retention Force (fuerza de retención) protege las púas contra daños y mantiene la fuerza de contacto entre el enchufe y el conector, lo que evita la formación de arcos eléctricos debido a desconexiones intermitentes en aplicaciones de PoE.
- La geometría de las púas optimizadas para PoE evita daños por la formación de arco eléctrico donde hacen contacto el enchufe y el conector, lo que extiende la vida del conector y asegura el rendimiento máximo (consulte las hojas de especificaciones para conocer las capacidades plenas de PoE).
- El cuerpo de metal sólido disipa 53% más de calor que el plástico y se reducen así los daños derivados del calor excesivo en aplicaciones de PoE.
- Disponibles con obturador interno para proteger contra polvo y suciedad.
- El diseño único sin herramientas no requiere de herramientas especializadas de terminación o reterminación.
- El diseño de conector pequeño soporta una gama más amplia de aplicaciones (p. ej. cajas de poca profundidad, cajas, radio de curvatura, etc.).
- Los iconos intercambiables en 13 colores (voz, datos, audiovisuales y ciegos) facilitan la identificación y rastreo de funciones de datos, voz u otras funciones (conectores selectos incluyen iconos de colores combinables).
- Los conectores QUICKPORT son compatibles con todos los paneles modulares, placas de pared y cajas de montaje en superficie de Leviton.
- Diseñados y fabricados para ofrecer resistencia, longevidad y confiabilidad reales.
- Colores selectos disponibles en empaques a granel de 12 paquetes GREENPACK™ que eliminan las bolsas de polietileno desechables y reducen el desperdicio de plástico.
- Capaces de múltiples reterminaciones con lo que se reducen desperdicios y se aprovecha la reutilización.
- Diseñados para brindar durabilidad y longevidad reducen la necesidad de reemplazo durante la vida de la red.

Descripción	Núm. de parte	Región típica
Conector blindado Cat 6A QUICKPORT ATLAS-X1	6ASJK-R*6	Global
Conector blindado Cat 6A QUICKPORT ATLAS-X1, paquete de 12 GREENPACK	6ASJK-C*6	
Conector blindado Cat 6A QUICKPORT ATLAS-X1 con obturador	6ASJK-S*6	
Iconos ATLAS-X1 a granel, paquete de 72	ICONS-IC*	

* Color: blanco (W), almendra tenue (T), marfil (I), amarillo (Y), naranja (O), rojo (C), rojo oscuro (R), púrpura (P), azul (L), verde (V), gris (G), negro (E), café (B).

* Color: blanco (W), negro (E), azul (L).

Nota: no todos los modos de paquetes están disponibles en todas las regiones. Comuníquese con su representante de Leviton para conocer los detalles.



Patch panels

Patch panels blindados QUICKPORT

- Aceptan todos los conectores estilo QUICKPORT.
- Los modelos 49255-S24 y 49255-S48 incluyen barras organizadoras de cableado y bloques de puertos de escritura.
- Disponibles en diseño en ángulo que permite que los cables se enruten fácil y directamente en los organizadores verticales.
- Configuraciones de paneles selectores disponibles en acabado blanco.
- El blindaje protege contra interferencias electromagnéticas (EMI) y de radiofrecuencia (RFI), además ofrece excelente supresión de diafonía exógena (alien crosstalk o AXT).
- Paneles de alta densidad diseñados para reducir la huella de carbono por puerto.
- Diseñados y fabricados en una instalación que cumple con la norma ISO14001.

Sistema de interconexión de cassettes de inserción e2XHD

- Los paneles E2XHD permiten una combinación de cassettes de inserción UTP, blindados o de fibra de Leviton.
- Los cassettes e2XHD se insertan y extraen rápidamente de los paneles de alta densidad, logrando que instalaciones, desplazamientos, ampliaciones y cambios resulten más fáciles que nunca antes.
- Los cassettes están disponibles vacíos o en troncales de cableado preterminado (consulte Leviton.com/configurator).
- Los conectores de cobre se insertan fácilmente en los cassettes después de la terminación.
- Los accesorios del sistema incluyen organizadores de cableado trasero, insertos de cassette ciegos para aberturas no usadas de cassette y una cubierta para el panel en ángulo, lo que reduce el polvo o la suciedad.

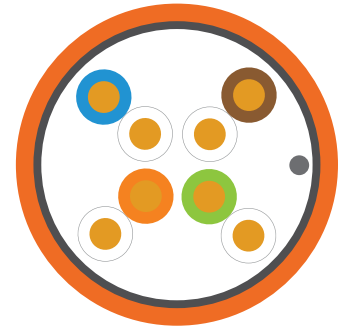
Descripción	Núm. de parte	Región típica
Paneles modulares		
Patch panel blindado plano 1UR 24 puertos QUICKPORT, negro	4S255-S24	Global
Patch panel blindado plano 1UR 48 puertos QUICKPORT, negro	4S255-D48*	Global
Patch panel blindado plano 2UR 48 puertos QUICKPORT, negro	4S255-S48	Estados Unidos, Canadá, LATAM
Paneles de cassettes de inserción e2XHD		
Patch panel universal en ángulo 1UR 48 puertos e2XHD, negro	E2X1A-S48	Estados Unidos, Canadá, LATAM
Patch panel universal plano 1UR 48 puertos e2XHD, negro	E2X1F-S48	
Patch panel universal en ángulo 1UR 48 puertos e2XHD, negro	E2X1A-E48	Europa, Medio Oriente
Patch panel universal plano 1UR 48 puertos e2XHD, negro	E2X1F-E48	

* La barra organizadora de cableado se vende por separado.

Cable

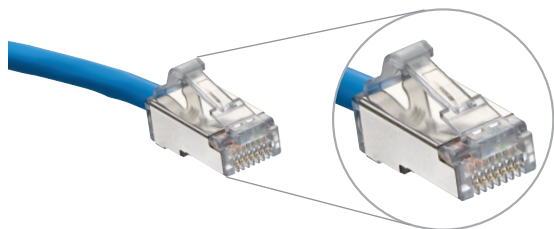
Cable FDT F/UTP Cat 6A

- Cable F/UTP Cat 6A con tecnología de diámetro reducido que excede los requisitos de AXT para Cat 6A.
- Excelente opción para puntos de acceso inalámbricos y otros sistemas que requieran velocidades de conexión de 10 Gb/s.
- Recomendado para aplicaciones de ultra alta densidad con requisitos de seguridad de datos o altos niveles de ruido externo como las encontradas en sectores gubernamentales, militares, médicos, financieros o manufactureros .
- El pequeño diámetro del cable le permite adecuarse a trayectorias diseñadas originalmente para cables Cat 5e y Cat 6.
- La construcción blindada ofrece un óptimo control de calentamiento para despliegue de una alta PoE.
- Verificación independiente conforme a Cat 6A/Clase E_A.
- El diseño sin relleno reduce el desperdicio en el sitio de trabajo.
- El diámetro pequeño permite un mejor flujo de aire, lo que reduce la energía requerida para enfriamiento en trayectorias congestionadas.
- El diseño compacto reduce la huella de carbono del cable.
- Los cables clasificados CPR y LSZH están hechos usando energía 100% renovable en nuestra instalación de manufactura de uso neutro de carbono conforme a PAS2060 en el R.U.
- Carretes de cable reutilizables.
- Cajas reciclables.



Descripción	Núm. de parte	Paquete	Región típica
Plenum (CMP)			
Cable FDT F/UTP Cat 6A, CMP, blanco	11143337	Carrete de 305 m (1000 pies)	Estados Unidos, Canadá
Cable FDT F/UTP Cat 6A, CMP, azul	11143338	Carrete de 305 m (1000 pies)	
Cable FDT F/UTP Cat 6A, CMP, gris	11143339	Carrete de 305 m (1000 pies)	
CPR EuroClase (B2ca, Cca, Dca, Eca)			
Cable FDT F/UTP Cat 6A, LSHF/LSZH EuroClase Eca, violeta	FDT-Eca-500VT	Carrete de 500 m (1640 pies)	Europa
Cable FDT F/UTP Cat 6A, LSHF/LSZH EuroClase Eca, violeta	FDT-Eca-B305VT	Caja TEKPAK™ de 305 m (1000 pies)	
Cable FDT F/UTP Cat 6A, LSHF/LSZH EuroClase Eca, azul	FDT-Eca-500BU	Carrete de 500 m (1640 pies)	
Cable FDT F/UTP Cat 6A, LSHF/LSZH EuroClase Eca, azul	FDT-Eca-B305BU	Caja TEKPAK™ de 305 m (1000 pies)	
Cable FDT F/UTP Cat 6A, LSHF/LSZH EuroClase Eca, blanco	FDT-Eca-500WH	Carrete de 500 m (1640 pies)	
Cable FDT F/UTP Cat 6A, LSHF/LSZH EuroClase Eca, blanco	FDT-Eca-B305WH	Caja TEKPAK™ de 305 m (1000 pies)	
Cable FDT F/UTP Cat 6A, LSHF/LSZH EuroClase Dca, azul	FDT-Dca-500BU	Carrete de 500 m (1640 pies)	
Cable FDT F/UTP Cat 6A, LSHF/LSZH EuroClase Dca, azul	FDT-Dca-B305BU	Caja TEKPAK™ de 305 m (1000 pies)	
Cable FDT F/UTP Cat 6A, LSHF/LSZH EuroClase Dca, blanco	FDT-Dca-500WH	Carrete de 500 m (1640 pies)	
Cable FDT F/UTP Cat 6A, LSHF/LSZH EuroClase Dca, blanco	FDT-Dca-B305WH	Caja TEKPAK™ de 305 m (1000 pies)	
Cable FDT F/UTP Cat 6A, LSHF/LSZH EuroClase Cca, verde	FDT-Cca-500GN	Carrete de 500 m (1640 pies)	
Cable FDT F/UTP Cat 6A, LSHF/LSZH EuroClase Cca, verde	FDT-Cca-B305GN	Caja TEKPAK™ de 305 m (1000 pies)	
Cable FDT F/UTP Cat 6A, LSHF/LSZH EuroClase B2ca, naranja	FDT-B2ca-500OR	Carrete de 500 m (1640 pies)	
Cable FDT F/UTP Cat 6A, LSHF/LSZH EuroClase B2ca, naranja	FDT-B2ca-B305OR	Caja TEKPAK™ de 305 m (1000 pies)	
Baja emisión de humo sin halógenos (LSHF/LSZH)			
Cable FDT F/UTP Cat 6A, LSHF/LSZH EuroClase Eca, violeta	FDT-Eca-500VT	Carrete de 500 m (1640 pies)	Europa, Medio Oriente, LATAM, APAC
Cable FDT F/UTP Cat 6A, LSHF/LSZH EuroClase Eca, violeta	FDT-Eca-B305VT	Caja TEKPAK™ de 305 m (1000 pies)	
Cable FDT F/UTP Cat 6A, LSHF/LSZH EuroClase Eca, blanco	FDT-Eca-500WH	Carrete de 500 m (1640 pies)	
Cable FDT F/UTP Cat 6A, LSHF/LSZH EuroClase Eca, blanco	FDT-Eca-B305WH	Caja TEKPAK™ de 305 m (1000 pies)	

También disponible en una variedad de colores no estándar.



Caja y conector Secure RJ



Clips de patch cords de colores



Están disponibles paquetes inteligentes sostenibles a granel GREENPACK

Patch cords

Patch cords Cat 6A de alta flexibilidad

- Probados y verificados conforme a los requisitos de componentes y canales de Cat 6A de TIA.
- El diámetro exterior nominal de 4.7 mm incrementa la capacidad de la trayectoria de cableado.
- Mejorada flexibilidad y bota corta que reduce los requisitos de radio de curvatura en la instalación.
- Clasificados CM y LSZH para soportar las especificaciones globales.
- Compatibles con el sistema Secure RJ de Leviton que ofrece seguridad del puerto físico y clips de colores para efecto de identificación de redes.
- Soportan Alimentación a través de Ethernet (PoE) — remítase a las hojas de especificaciones del producto individual para conocer todas las capacidades.

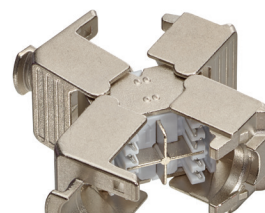
- Producto exento de la lista roja de Living Building Challenge.
- Empaque inteligente sustentable GREENPACK™ opcional que elimina el uso de plástico desechable en el embalaje y reduce tiempo en el lugar de trabajo al retirar cables de bolsas individuales

Patch cords Cat 6A estándar

- Probados y verificados conforme a los requisitos de componentes y canales de Cat 6A de ISO.
- Diámetro exterior nominal de 6.0 mm.
- El material CMR o LSZH se usa de manera estándar.
- Bota corta que reduce los requisitos de radio de curvatura en la instalación.
- Soportan Alimentación a través de Ethernet (PoE) — remítase a las hojas de especificaciones del producto individual para conocer todas las capacidades.
- Compatibles con el sistema Secure RJ de Leviton que ofrece seguridad del puerto físico y clips de colores para efecto de identificación de redes.

Acoplador VXC

- Instalaciones UTP o blindadas.
- Clasificado por componentes Cat 6A.
- Compatible con cables sólidos y trenzados 22-26 AWG.
- La terminación no requiere herramientas exclusivas.
- Cuerpo de aleación de zinc durable.



Descripción								Región típica
Forro de doble clasificación CM/LSZH y alta flexibilidad	Blanco	Azul	Gris	Amarillo	Rojo	Verde	Negro	
Patch cord Cat 6A de alta flexibilidad y diámetro pequeño	H6A10-xxW	H6A10-xxL	H6A10-xxS	H6A10-xxY	H6A10-xxR	H6A10-xxG	H6A10-xxE	Global
Patch cord Cat 6A de alta flexibilidad y diámetro pequeño, GREENPACK ≤ 24 cables de 3 m (10 pies) por GREENPACK; > 12 cables de 3 m (10 pies) por GREENPACK	H6AP0-xxL (color azul en inventario. Todos los demás colores son opciones que no se encuentran en inventario)							Estados Unidos, Canadá, LATAM
CMR estándar	Blanco	Azul	Gris	Amarillo	Rojo	Verde	Negro	
Patch cord Cat 6A estándar, clasificado CMR	6AS10-yyW	6AS10-yyL	6AS10-yyS	6AS10-yyY	6AS10-yyR	6AS10-yyG	6AS10-yyE	Estados Unidos, Canadá, LATAM
LSZH estándar	Blanco	Azul	Gris	Amarillo	Rojo	Verde	Negro	
Patch cord Cat 6A estándar, clasificado LSZH	AC6PCFyy-3CCHB	AC6PCFyy-4CCHB	AC6PCFyy-8CCHB	AC6PCFyy-6CCHB	AC6PCFyy-1CCHB	AC6PCFyy-5CCHB	AC6PCFyy-2CCHB	Europa, Medio Oriente, APAC, LATAM
Cable CP	Eca (Violeta)		Dca (Azul)		Cca (Verde)		B2ca (Naranja)	
Cable CP Cat 6A clasificado LSZH	CP-AC6#EcaxxxV*^-A		CP-AC6#DcaxxxB*^-A		CP-AC6#CcaxxxG*^-A		CP-AC6#B2caxxxO*^-A	Europa, Medio Oriente, APAC
Acoplador								
Acoplador VXC	SBCPI-00S							Global
Secure RJ	Blanco	Amarillo	Rojo	Azul	Verde	Púrpura	Naranja	Negro
Conector Secure RJ, GREENPACK de 48	SRJPL-00W	—	—	—	—	—	—	—
Caja de Secure RJ, GREENPACK de 48, con 1 herramienta de extracción, compatible con patch cords 6AS10, H6A10 y AC6PCF	SRJHS-00W	SRJHS-00Y	SRJHS-00R	SRJHS-00L	SRJHS-00G	SRJHS-00P	SRJHS-00O	SRJHS-00E
Clips de colores	Amarillo		Rojo		Azul		Verde	
Clip de patch cord, bolsa de 24, funciona con patch cords 6AS10, H6A10 y AC6PCF	PCCLP-BYM		PCCLP-BCM		PCCLP-BLM		PCCLP-BVM	

xx = Longitud en pies: 1 - 50 (0.3-6.1 metros)

yy = Longitud en pies: 1 - 72 (0.3 - 21 metros)

= Tipo de cable: Z = Cable de zona, S = S/FTP, U = UTP, F = F/UTP, D = F/FTP

* = Tipo de forro: S = blindado, T = blindado con obturador, U = UTP, V = UTP con obturador

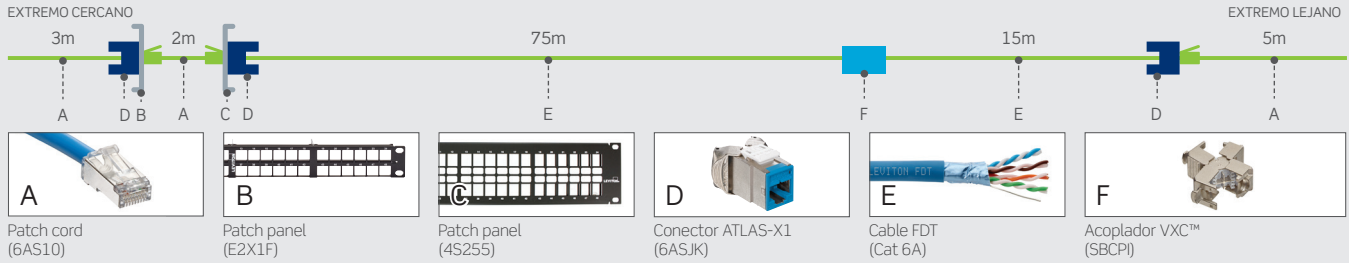
xxx = Longitud en metros: 2 - 50

yyy = Longitud en metros: 0.5 - 20

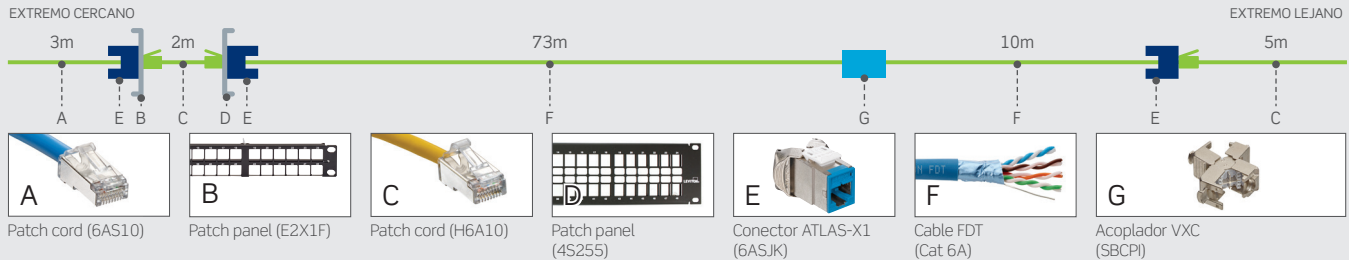
= Etiquetado: S = estándar, C = personalizado

Topologías del sistema

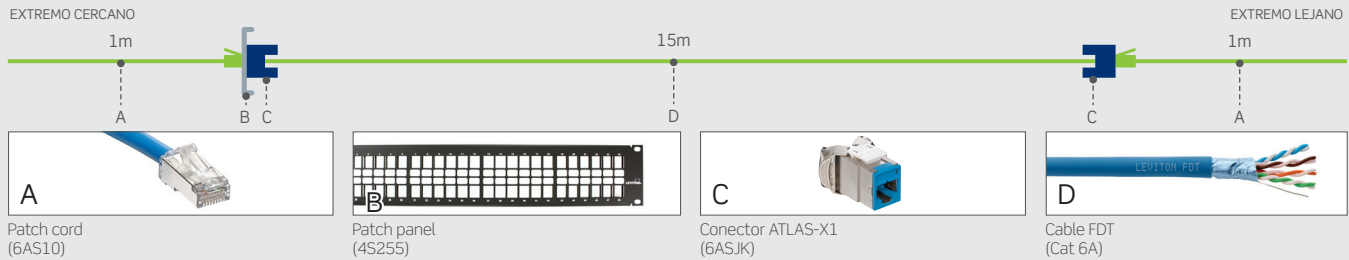
Topología típica de canal de 4 conectores – Patch cord estándar



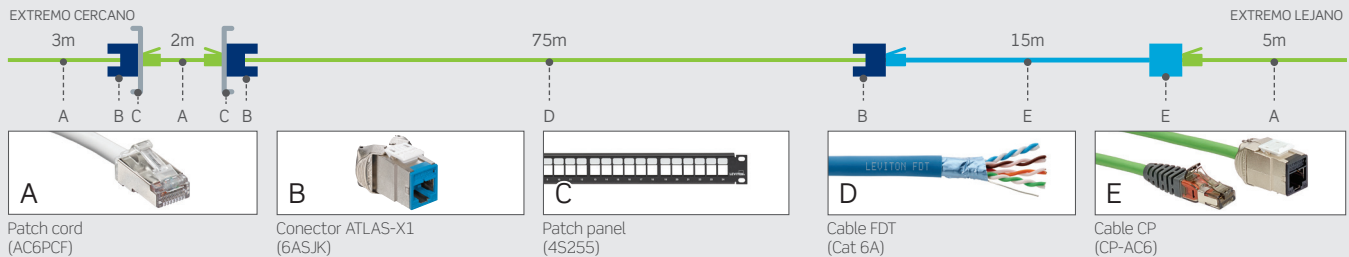
Topología típica de canal de 4 conectores – Patch cords de alta flexibilidad



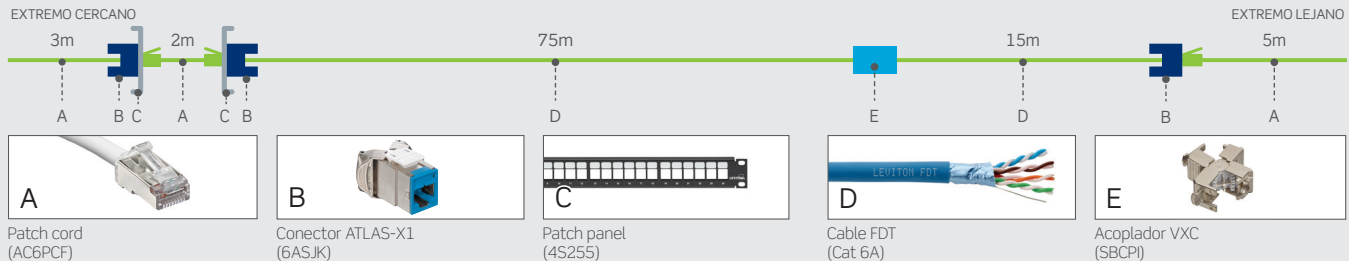
Topología típica de canal de 2 conectores



Topología típica europea de canal de 4 conectores – Cable CP



Topología típica europea de canal de 4 conectores – Acoplador VXC



Versión de mayo de 2024 E24 8950-GL-ESv1

Estados Unidos de América
 Oficinas globales de Network Solutions
 +1 (800) 722 2082
 infoUSA@leviton.com

Leviton Cable (anteriormente Berk-Tek)
 +1 (800) 237 5835 | infoUSA@leviton.com

Asia Pacífico
 +852 3620 2602
 infoAPAC@leviton.com

Canadá
 +1 (800) 461 2002
 infoCanada@leviton.com

Europa
 +44 (0) 1592 772124
 infoEurope@leviton.com

América Latina
 MX: +52 (55) 2128 6286
 LATAM: +52 (55) 2333 5963
 infoLATAM@leviton.com

Medio Oriente y África
 +971 (4) 247 9800
 infoMEA@leviton.com

LOS PRODUCTOS DE NETWORK SOLUTIONS ESTÁN DISPONIBLES EN TODO EL MUNDO EN MÁS DE 100 PAÍSES.
 VISÍTENOS EN LÍNEA EN LEVITON.COM/NS PARA CONOCER MÁS.